

# Zertifikat der Konformität



## der werkseigenen Produktionskontrolle



Nr.: 0408-CPR-TA01393

Gemäß der EU Verordnung 305/2011/EU des Europäischen Parlaments und des Rates vom 9. März 2011 (Bauprodukteverordnung –CPR) gilt dieses Zertifikat für die Bauprodukte

### Bauteile für Stahltragwerke

Harmonisierte Norm	Art/Ausführungsklasse des Bauproduktes	Deklarationsmethode
EN1090-1:2009+A1:2011	Tragende Stahlbauteile bis EXC 2 nach EN 1090-2 mit Korrosionsschutz und statischer Bemessung	1, 3.a. und 3.b nach Tab. A.1 der EN 1090-1

hergestellt durch oder für

Hein GmbH Metallbau  
Oppelnerstraße 5  
70372 Stuttgart, Deutschland

und hergestellt im Werk / den Werken

Hein GmbH Metallbau  
Oppelnerstraße 5  
70372 Stuttgart, Deutschland

Dieses Zertifikat bescheinigt, dass alle Vorschriften über die Bewertung und Überprüfung der Leistungsbeständigkeit beschrieben im Anhang ZA der harmonisierten Norm

### EN 1090-1:2009+A1:2011

entsprechend dem System 2+ angewendet werden und dass

**die werkseigene Produktionskontrolle alle darin vorgeschriebenen Anforderungen erfüllt.**

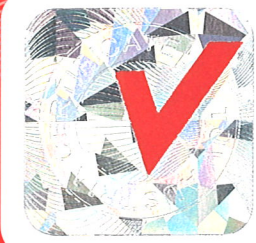
Dieses Zertifikat wurde erstmals am **13.05.2015** ausgestellt und bleibt gültig, solange sich die in der harmonisierten Norm genannten Prüfverfahren und/oder Anforderungen der werkseigenen Produktionskontrolle zur Bewertung der Leistung der erklärten Merkmale nicht ändern und das Produkt und die Herstellbedingungen im Werk nicht wesentlich geändert werden. Die nächste Überwachung ist am **12.05.2016** fällig.



Wien, 20. Juli 2015

Dipl.-Ing. L. Schöggel, Zertifizierungsbeauftragter

TÜV AUSTRIA SERVICES GMBH, Krugerstraße 16, A-1015 Wien, [www.tuv.at](http://www.tuv.at)



# SCHWEISSZERTIFIKAT

**TÜV**  
AUSTRIA

Nr.: 0408-CPR-TA01393/1

<b>Hersteller</b>	Hein GmbH Metallbau Oppelnerstraße 5 70372 Stuttgart, Deutschland
<b>Betriebsstätten des Herstellers</b>	Hein GmbH Metallbau Oppelnerstraße 5 70372 Stuttgart, Deutschland
<b>Norm</b>	EN 1090-1:2009+A1:2011 EN 1090-2:2008+A1:2011
<b>Ausführungsklasse</b>	Bis einschließlich EXC 2
<b>Schweißprozesse</b> (Referenznummer nach ISO 4063)	141 – Wolfram-Inertgasschweißen 135 – Metall-Aktivgasschweißen 111 – Lichtbogenhandschweißung
<b>Grundwerkstoffe</b> (Festigkeitsklasse/technische Spezifikation)	S235 - S355 nach EN 1090-2, Tabelle 2 und 3 Nichtrostende Stähle Nr. 1.4301 und 1.4571
<b>Verantwortliche Schweißaufsichtsperson</b>	Heiko Hein, SFM
<b>Vertreter</b>	--
<b>Bestätigung</b>	Es wird bestätigt, dass alle Verfahren für die Ausführung und die Überwachung der Schweißarbeiten vorhanden sind.
<b>Bemerkungen</b>	Nur gültig in Verbindung mit und im Geltungsbereich von WPK Zert.-Nr.: 0408-CPR-TA01393
<b>Gültigkeitsbeginn</b>	13.05.2015 (Erstausstellung)
<b>Nächste Überwachung</b>	12.05.2016

Wien, 20. Juli 2015

Dipl.-Ing. L. Schöggel, Zertifizierungsbeauftragter